

Jet d'encre grands caractères

# Marsh<sup>®</sup> Unicorn

Les imprimantes Unicorn sont des solutions complètes et compactes pour un codage sur cartons sur une seule ligne. Quels que soient vos besoins, le système Unicorn peut être programmé aisément et rapidement.

Conçue pour les clients qui apprécient une installation rapide sans intervention technique, une boîte contient tout le nécessaire pour commencer à imprimer avec une imprimante Unicorn. Les noms des produits, numéros d'identification, compteurs de production automatiques et fonctionnalités d'horodatage précises sont disponibles sur simple pression d'un bouton. L'imprimante Unicorn permet non seulement de marquer des cartons, mais fournit également des informations essentielles pour la gestion des stocks et le contrôle qualité.



## Avantage Disponibilité

- L'alimentation d'encre en vrac en option réduit le coût en consommables et espace les remplissages d'encre pour un fonctionnement plus efficace
- Personnalisation des codes de temps, de date et de mesure, y compris les dates de limite de consommation et de vente, avec mise à jour automatique pour une intervention minimale de l'opérateur
- Sélection de la langue intégrée et tension universelle pour une utilisation internationale

## Productivité intégrée

- Faible coût d'acquisition pour permettre un codage sur cartons à la demande sur pratiquement toutes les applications simples
- Stockage des messages dans le contrôleur pour un rappel instantané afin de réduire le temps d'exécution du changement de ligne
- Le faible coût des consommables limite le coût de codage par article pour des opérations rentables

## Simplicité d'utilisation

- Contrôleur piloté par menus pour la création et la modification des messages
- Avec support autonome limitant les besoins d'intégration matérielle
- Détection du sens et de la cadence de production par des cellules photoélectriques intégrées, pour une intégration simple
- Intégration rapide et simple ; prêt à l'emploi et opérationnel en quelques minutes

# Marsh<sup>®</sup> Unicorn

## Jet d'encre grands caractères

### Composants du système

Contrôleur/périphériques d'entrée ; tête d'impression ; alimentation électrique universelle ; système de support de montage et kit d'encre de démarrage

### Fonctions logicielles intégrées

Codes de date/heure personnalisés

Heure de reprise

Date d'expiration pour l'impression automatique de max. deux dates d'expiration distinctes

Système d'organisation des équipes pour le codage automatique par des équipes particulières (max. 4 équipes)

Délai d'impression pour le positionnement des messages

Réglage de la largeur des caractères

Numérotation incrémentielle consécutive

### Langues prises en charge (intégrées)

Néerlandais ; anglais ; finnois ; français ; allemand ; grec ; italien ; katakana ; portugais ; espagnol ; suédois

Modules d'application spéciaux : arabe ; chinois ; hébreu

### Hauteurs d'impression

Hauteur d'impression standard : 10 mm (3/8 pouce)

Hauteurs en option : 7,9 mm (5/16 pouce) ; 12,7 mm (1/2 pouce) ; 20 mm (3/4 pouce)

### Polices de caractères

Matrice de points 7x5, 54 caractères ASCII imprimables

Caractères accentués imprimables

### Vitesse de la ligne de convoyeur

6,1 m/min (20 pieds/min) à 61 m/min (200 pieds/min)

### Longueur du message

Max. 40 caractères

### Capacité de stockage des messages

Max. 52 messages

### Plage de températures de fonctionnement

4 à 49 °C (40 à 120 °F)

### Alimentation électrique

Le système utilise une alimentation électrique à découpage universelle.

### Système d'encrage

Système d'encrage régulé en interne ; réglage d'usine ; aucun réglage nécessaire

Encre  
0,23 l (8 oz), réservoir pressurisé, bouteille d'encre sans aérosol

### Poids d'expédition

6,4 kg (14 lbs)

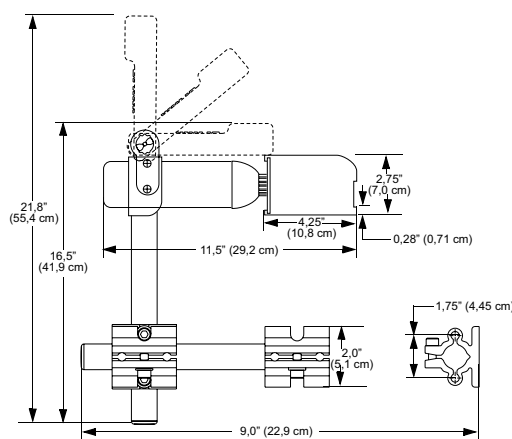
### Système de support de montage

Tubes de 38,9 et 22,8 cm (15 et 9 pouces) de 2,54 cm (1 pouce) de diamètre extérieur (dia.ext.)

### Système de support en option pour installations spéciales

Kit support longue portée pour situations de montage spéciales  
Le kit de montage à distance du support permet de monter la tête d'impression à une distance max. de 6,1 m (20 pieds) du contrôleur

### Dimensions



CERTIFIED  
ISO 9001  
DOCUMENTED QUALITY



TUV  
PRODUCT SERVICE



Contactez le **0810 442 800**  
(prix d'un appel local)  
envoyez un e-mail à [marquage@videojet.fr](mailto:marquage@videojet.fr)  
ou rendez-vous sur le site [www.videojet.fr](http://www.videojet.fr)

Videojet Technologies SAS  
ZA Courtaboeuf / 16 av. du Québec / Bât. Lys  
91140 Villebon Sur Yvette / France

© 2017 Videojet Technologies SAS — Tous droits réservés.

Videojet Technologies s'est fixé comme politique de toujours améliorer ses produits. Nous nous réservons le droit de modifier la conception et/ou les spécifications de nos produits sans préavis.

Réf. SL000325  
ss-unicorn-fr-0317

